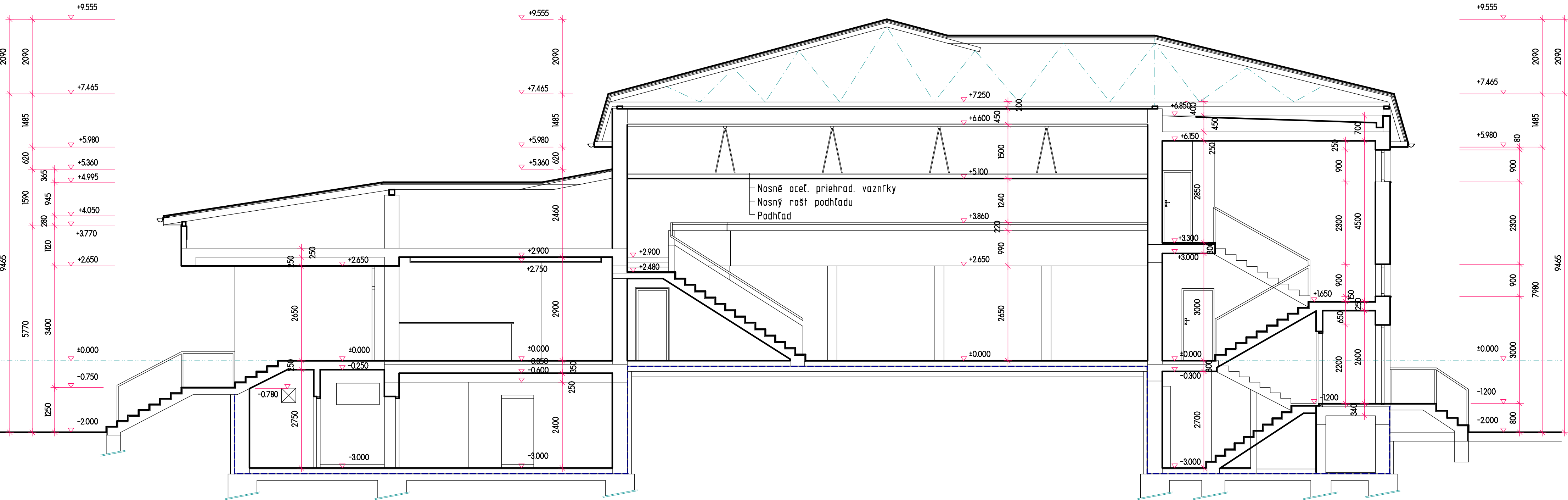


REZ A - A' - Skutočný stav



VÝŠKOVÝ SYSTÉM MIESTNY
P.V.B. - PEVNÝ VÝŠKOVÝ BOD = ± 0,000
JESTVUJÚCA PODLAHA PRÍZEMIA

Projektant nenesie žiadnu zodpovednosť za zmeny uskutočnené bez jeho písomného súhlasu! Zhotoviteľ je povinný a zistených chýbách v dokumentácii neodkladne informovať projektanta! Zhotoviteľ je povinný skutočné rozmery skontrolovať na stavbe! Tento stupeň projektu "PROJEKT PRE STAVEBNÉ POVOLENIE" je spracovaný v rozsahu doporučenom SKS a môže byť použitý iba na vybavenie stavebného povolenia! Pred realizáciou stavby musí byť vypracovaný ďalší stupeň projektovej dokumentácie - "PROJEKT PRE REALIZÁCIU STAVBY".
Pripomienky stavebného úradu a ostatných orgánov v stavebnom konaní, ktoré nebránia vydaniu stavebného povolenia, budú zapracované do ďalšieho stupňa projektu "PROJEKT PRE REALIZÁCIU STAVBY".

Projektová dokumentácia je súčasťou architektonického diela a podlieha autorskému zákonu č.383/1997 Z.z. Prezentované technické výkresy a všetky technické súčasti projektu definujú dielo alebo jeho časť. Z toho titulu je projekt duševným majetkom autora a preto používať, rozmnožovať a publikovať ho možno len so súhlasom autora. Zmeny v projekte je možné vykonať iba písomným súhlasom zodpovedného projektanta!

Zodpovedný projektant:	Autor :	Vypracoval:	
Ing. KIS František			
ZVYŠOVANIE ENERGETICKEJ ÚČINNOSTI KULTÚRNEHO DOMU V OBCI KAMENICNÁ			
Investor: Obec Kameničná, 946 01 Kameničná 790		Dátum:	január 2021
Miesto: Kameničná, parc.č.: 231/1		Stupeň:	Projekt k SP
		Formát:	A4 x 4
Výkres:		Mierka:	C výkresu: Sada
REZ A - A' - PŮVODNÝ STAV		1:75	A-05.